

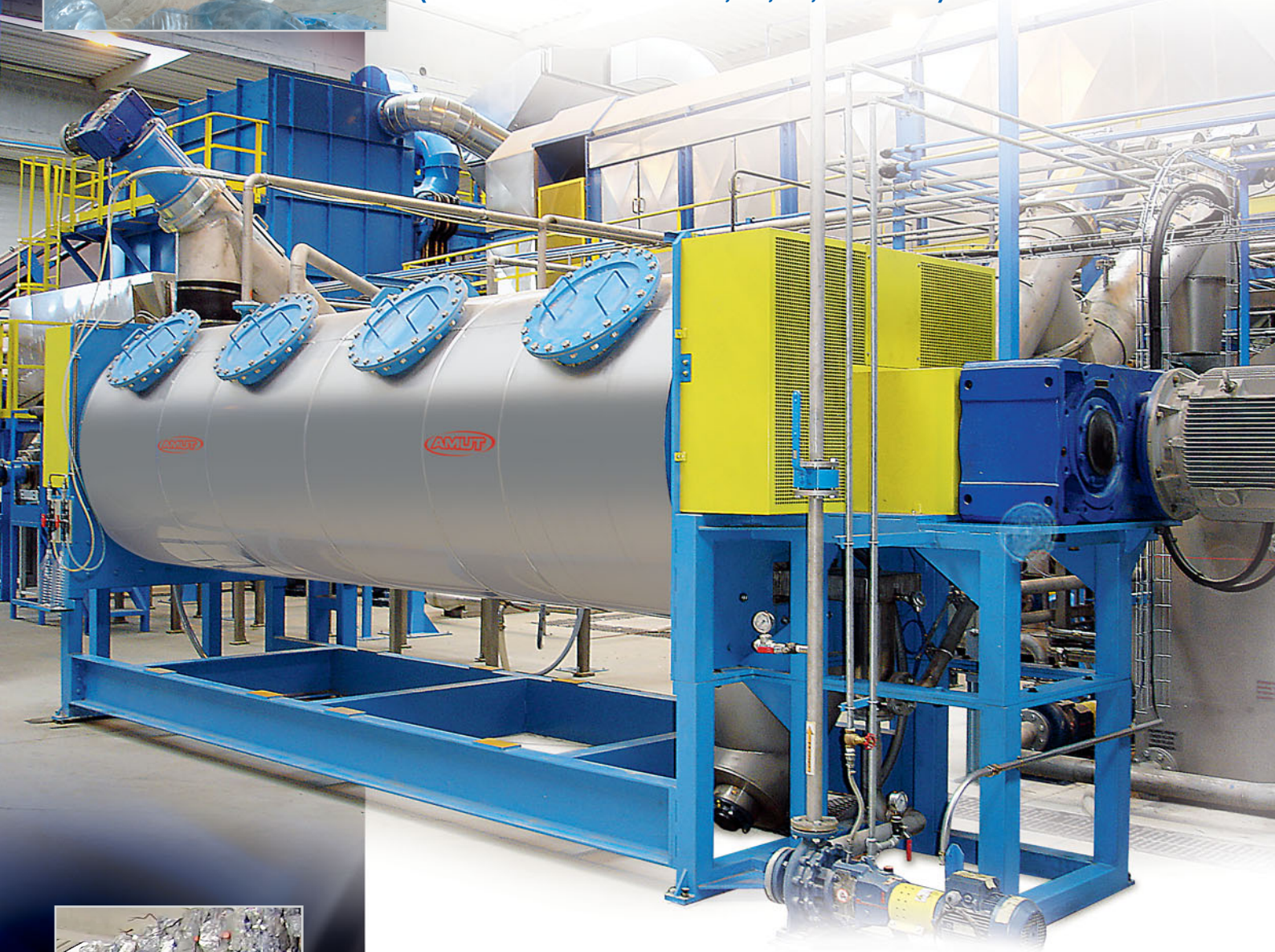


# FRICION WASHER PLASTIC FLAKES WASHING MACHINE

(Patented: EP 1210184B1 - US6,797,073,B1 - 763854)

## MACCHINA DI LAVAGGIO AD ELEVATO FRIZIONAMENTO, PER SCAGLIE DI MATERIALE PLASTICO

(Brevetto: EP 1210184B1 - US6,797,073,B1 - 763854)



### PRINCIPIO DI FUNZIONAMENTO

Alta frizione esercitata sulla superficie delle scaglie che sono alimentate ed estratte in continuo dopo un tempo impostabile di residenza in trattamento. L'acqua di lavaggio entra ed esce dalla lavatrice in continuo in modo da garantire un bagno sempre pulito. L'acqua in ricircolo può essere filtrata ed eventualmente riscaldata e condizionata con prodotti chimici detergenti.

### OPERATION SYSTEM

*High friction on the surface of the flakes, which are continuously fed and extracted after a presetting stay time in the treatment system. Washing water flows in and back of the washer, granting an ever-clean bath. Circulation water can be filtrated and then heated and conditioned by chemical detergents, if needed.*



AMUT S.p.a. - Via Cameri, 16 - 28100 Novara (Italy)  
Tel. +39 0321 6641 - Fax +39 0321 474200  
e-mail: amut@amut.it - www.amut.it







#### CAMPI DI APPLICAZIONE

Idonea ad essere installata nei processi di lavaggio delle materie plastiche per la rimozione di colla, residui organici, carta, sporco superficiale. Particolarmente indicata per impianti Bottle to Bottle.

#### VANTAGGI

- Processo continuo
- Lavaggio a caldo con detergente
- Tempo di processo regolabile (15 min per PET e HDPE, 5 min per LDPE)
- Lavaggio a freddo
- Ridotti consumi di acqua
- Ridotti consumi di detersivi
- Lavaggio in acqua corrente sempre pulita
- Rimozione dei residui organici fino a 20 ppm
- Valori di color b < 2

#### APPLICATION FIELDS

Suitable to be installed in the washing processes of the thermoplastic materials for removing glue, organic residuals, paper, surface dirt. Especially designed for bottle-to-bottle plants.

#### ADVANTAGES

- Continuous process
- Hot washing with detergent
- Presetting stay time in the process (15 minutes for PET and HDPE, 5 minutes for LDPE)
- Cold washing
- Reduced consumption of process water
- Reduced consumption of detergents
- Washing cycle in ever-clean running water
- Removal of the organic residuals up to 20 ppm
- Values of color b < 2

Modello Type	PET Kg/h	HDPE Kg/h	LDPE Kg/h	KW
AX 60	500	500	•	30
AX 100/4	1250	1000	•	45
AX 100/5	2000	2000	500	55
AX 130/5	3000	3000	1000	90
AX 150/5	4000	4000	1500	110